

PATIENTS

File Active = 4 860

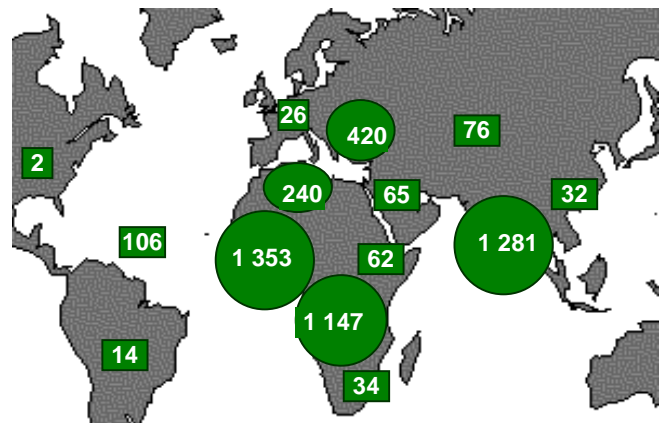
Tous patients reçus en consultation

- 71% sont des nouveaux patients
- 4 725 patients suivis au Centre de santé

Espace Santé Droit = 152

Partenariat Cimade/Comede à Aubervilliers

Ouverture en septembre 2007



Caractéristiques socio-démographiques

Région d'origine détail pour n>30	File Active							dont Espace Santé Droit				
	n	%	2007 /2006	Sexe (F/H)	Age (médiane)	Rés. Fra.	Nouv. Pat.	n	%	Sexe (F/H)	Age (médiane)	Rés. Fra.
Afrique de l'Ouest	1 353	28%	+9%	25%	33 ans	2,8	67%	71	47%	39%	38 ans	5,5
Asie du Sud	1 281	26%	+11%	13%	31 ans	0,9	78%	4	3%	-	-	-
Afrique centrale	1 147	24%	=	47%	34 ans	1,7	65%	24	16%	29%	37 ans	4,4
Europe de l'Est	420	9%	=	26%	33 ans	1,5	77%	5	3%	-	-	-
Afrique du Nord	240	5%	+37%	38%	40 ans	3,6	92%	36	24%	33%	40 ans	5,5
Caraïbes	106	2%	-17%	40%	34 ans	2,1	72%	4	3%	-	-	-
Asie centrale	76	2%	+9%	30%	28 ans	0,8	82%	0	0%	-	-	-
Moyen-Orient	65	1%	+97%	14%	34 ans	0,7	93%	2	1%	-	-	-
Afrique de l'Est	62	1%	+9%	35%	28 ans	0,7	83%	0	0%	-	-	-
Afrique Australe	34	1%	-3%	65%	40 ans	3,3	81%	2	1%	-	-	-
Asie de l'Est	32	1%	-22%	65%	37 ans	1,4	76%	0	0%	-	-	-
Divers autres	44	1%	-	-	-	-	-	4	3%	-	-	-
Total	4 860	100%	+7%	29%	33 ans	1,5	71%	152	100%	34%	39 ans	5,5

Rés. Fra. : années de résidence en France (médiane), Nouv. Pat. : pourcentage de nouveaux patients en 2007

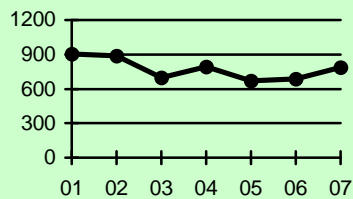
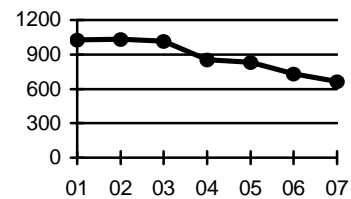
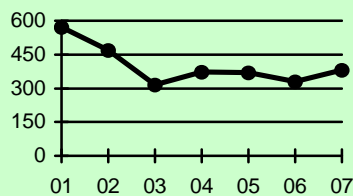
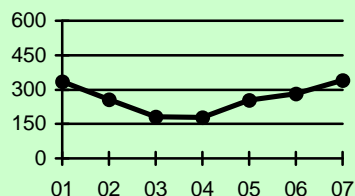
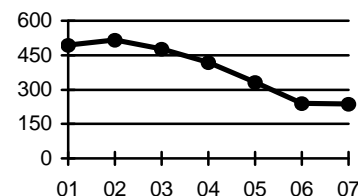
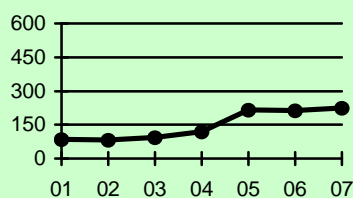
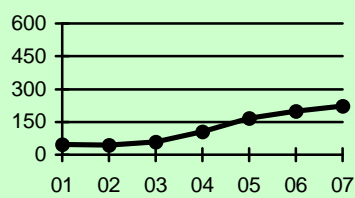
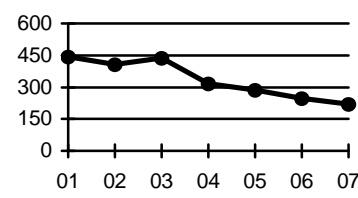
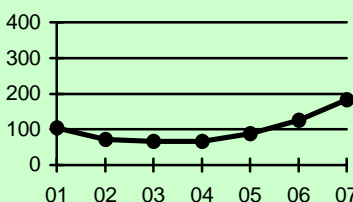
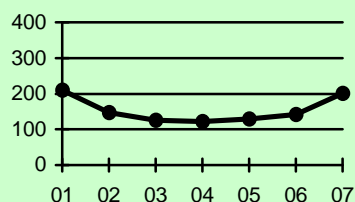
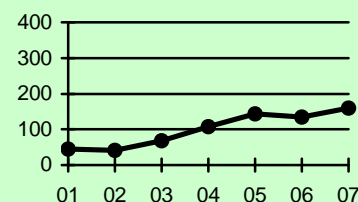
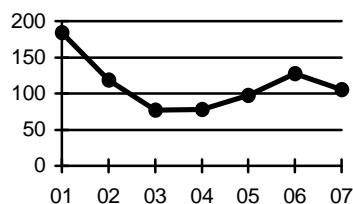
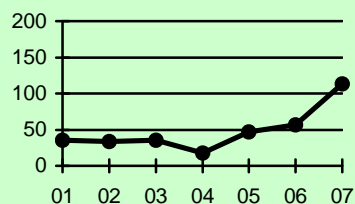
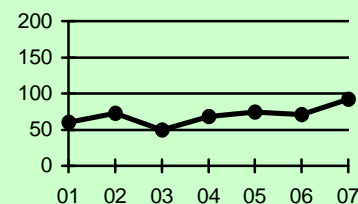
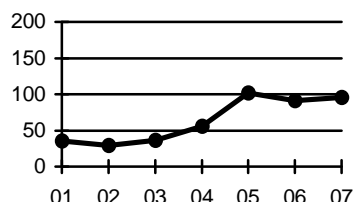
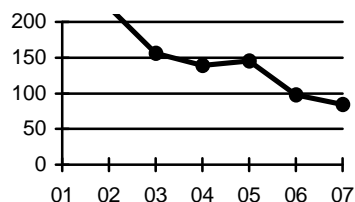
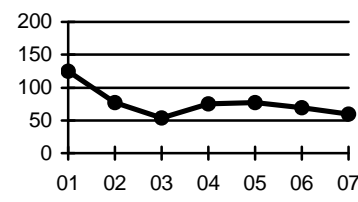
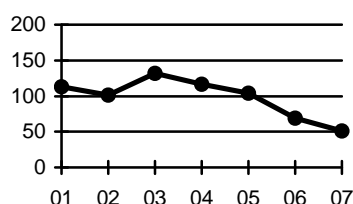
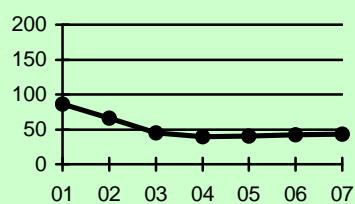
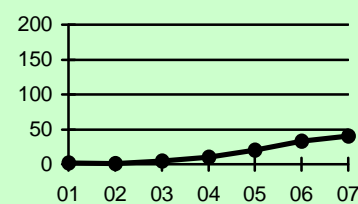
100 nationalités (33 nationalités pour l'Espace Santé Droit)

AFRIQUE AUSTRALE	SOMALIE 1 (0)	AMERIQUE DU NORD	THAÏLANDE 3 (0)	SERBIE 12 (0)
COMORES 12 (1)	SOUDAN 20 (0)	ETATS-UNIS 2 (0)	VIETNAM 1 (0)	SER/ KOSOVO 3 (1)
ILE MAURICE 4 (1)	TANZANIE 1 (0)			SER/ YOUGOSLA. 2 (0)
MADAGASCAR 15 (0)		AMERIQUE DU SUD	ASIE DU SUD	TURQUIE 219 (1)
ZAMBIE 2 (0)	AFRIQUE DU NORD	ARGENTINE 1 (1)	BANGLADESH 380 (1)	UKRAINE 11 (0)
ZIMBABWE 1 (0)	ALGERIE 183 (24)	BOLIVIE 2 (0)	BHOUTAN 1 (0)	EUROPE DE L'OUEST
AFRIQUE CENTRALE	MAROC 40 (9)	BRESIL 2 (0)	INDE 51 (1)	BULGARIE 2 (0)
ANGOLA 81 (3)	TUNISIE 17 (3)	COLOMBIE 4 (0)	NEPAL 4 (0)	FRANCE 5 (0)
ANG/ CABINDA 3 (0)		PEROU 5 (0)	PAKISTAN 60 (1)	LITUANIE 2 (0)
BURUNDI 3 (0)	AFRIQUE DE L'OUEST		SRI LANKA 785 (1)	POLOGNE 2 (0)
CAMEROUN 160 (11)	BENIN 10 (2)	ASIE CENTRALE	CARAÏBES	PORTUGAL 1 (1)
CENTRAFRIQUE 16 (0)	BURKINA FASO 6 (1)	AFGHANISTAN 29 (0)	ANTIGUA-ET-B. 1 (0)	ROUMANIE 15 (2)
CONGO 180 (6)	CAP VERT 4 (1)	KAZAKHSTAN 3 (0)	DOMINIQUE 1 (0)	MOYEN-ORIENT
CONGO RD 655 (4)	COTE D'IVOIRE 221 (6)	KIRGHIZISTAN 4 (0)	HAÏTI 104 (4)	EGYPTE 24 (2)
CRD/ ZAIRE 10 (0)	GAMBIE 9 (0)	MONGOLIE 37 (0)		IRAK 9 (0)
GABON 9 (0)	GHANA 10 (1)	OUZBEKISTAN 2 (0)	EUROPE DE L'EST	IRAN 20 (0)
RWANDA 24 (0)	GUINÉE BISSAU 19 (3)	TADJIKISTAN 1 (0)	ALBANIE 4 (0)	JORDANIE 1 (0)
TCHAD 6 (0)	GUINÉE CONAK. 226 (6)		ARMENIE 14 (0)	LIBAN 5 (0)
AFRIQUE DE L'EST	LIBERIA 10 (0)	ASIE DE L'EST	AZERBAÏDJAN 12 (0)	PALESTINE 3 (0)
DJIBOUTI 1 (0)	MALI 341 (32)	BIRMANIE 3 (0)	BIELORUSSIE 3 (0)	SYRIE 3 (0)
ERYTHREE 14 (0)	MAURITANIE 236 (7)	CAMBODGE 2 (0)	BOSNIE 1 (0)	APATRIDE 1 (0)
ETHIOPIE 17 (0)	NIGER 2 (0)	CHINE 15 (0)	GEORGIE 22 (2)	
KENYA 3 (0)	NIGERIA 89 (0)	CHI/ TIBET 2 (0)	MOLDAVIE 14 (1)	
OUGANDA 5 (0)	SENEGAL 91 (7)	COREE DU NORD 2 (0)	RUSSIE 74 (0)	
	SIERRA LEONE 43 (1)	PHILIPPINES 4 (0)	RUS/ TCHETCH. 29 (0)	
	TOGO 36 (4)			

PATIENTS

Les 20 principales nationalités sur 7 ans

augmentation 2006/2007

1
SRI-LANKA2
CONGO RD3
BANGLADESH4
MALI5
MAURITANIE6
GUINEE CONAKRY7
COTE D'IVOIRE8
TURQUIE9
ALGERIE10
CONGO11
CAMEROUN12
HAITI13
RUSSIE/TCHETCHENIE14
SENEGAL15
NIGERIA16
ANGOLA/CABINDA17
PAKISTAN18
INDE19
SIERRA LEONE20
MAROC

CONSULTATIONS

Total consultations = 15 058

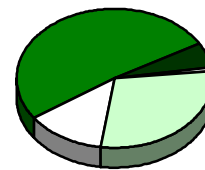
- Moyenne 63 consultations / jour au Centre de santé et 4 / jour à l'Espace Santé Droit
- Avec interprète professionnel = 1 953

Espace Santé Droit = 203

Partenariat Cimade/Comede à Aubervilliers

Médecine
générale
51%

Service
social et
juridique
13%



Psycho-
thérapie
6%

autres
1%

Service
infirmier
29%

Service	Consultations			File Active		Cs/ pat.	Suivi (médiane)	Prestations spécialisées			
	n	%	07/06	n	%			CLE	AAS	asile	séj.
Médecine générale	7 725	51%	+2%	3 478	72%	2,2	2 mois	41%	8%	26%	21%
Service infirmier	4 320	29%	+11%	3 679	76%	1,2	<1 mois	35%	11%	18%	17%
Service socio-jurid.	1 986	13%	+3%	896	18%	2,2	10 mois	8%	14%	3%	69%
dont Esp. Santé Droit	203	1%	nouv.	152	3%	1,3	<1 mois	nc	nc	nc	nc
Psychothérapie	891	6%	=	330	7%	2,7	7 mois	33%	-	-	-
Divers autres*	136	1%	-	-	-	-	-	-	-	-	-
Total	15 058	100%	+3%	4 860	100%	3,1	1 mois	35%	9%	19%	24%

* Diététique, ostéopathie CLE Cons. langue étrangère, AAS Accès aux soins, Asile Procédure et certification, Séjour Procédure et certificats

Caractéristiques des consultations

TOUTES CONSULTATIONS

Sécu/CMU+CMU-C	45%
Aide médicale Etat	16%
ALD 100%	1%
Sécu/CMU base	7%

SERVICES GRATUITS

Cs infirmière	4 320
Cs médecine	3 013
Bilans de santé	2 909
Service socio-jurid.	1 986
Interprétariat	1 953
Médicaments	918
Psychothérapie	891

PATIENTS

Femmes	28%
Mineurs 10-18	2%
> 60 ans	2%

Afrique de l'Ouest	30%
Afrique centrale	25%
Asie du Sud	26%
Europe de l'Est	8%
Afrique du Nord	3%

Patients à suivre 50%

MEDECINE GENERALE

PATIENTS

+ Asie du Sud	29%
+ Patients à suivre	54%

INTERVENTIONS

Bilan de santé	37%
Médicam. délivrés	10%
Réd. certificat Asile	10%
Réd. rapport Dasem	4%
Urgence médicale	<1%

SERVICE INFIRMIER

PATIENTS

+ > 60 ans 3%

INTERVENTIONS

Education thérap.	5%
Soins techniques	2%
Médicam. délivrés	2%
Vaccination	1%

ADMISSION & ORIENTATION

RV Cons. médecine	43%
RV Service social	1%
Orient. Serv. Santé	2%
Orient. PASS	1%
Orient. Sécu.	1%
Orient. Assoc.	1%

SERVICE SOCIAL

PATIENTS

+ Femmes	31%
+ Afrique de l'Ouest	42%
+ Afrique centrale	33%
+ Afrique du Nord	6%
+ Patients à suivre	72%

INTERVENTIONS

Réd. dossier Dasem	18%
Urgence juridique	2%
Bilan réfugié	1%
Urgence sociale	<1%

PSYCHOTHERAPIE

PATIENTS

+ Femmes	47%
+ Afrique centrale	34%
+ Europe de l'Est	17%
Tous Patients à suivre.	

Prestations spécialisées

ACCES AUX SOINS

Demande CMU	1 361
Demande AME	504
Procédure AI/IP	149
Obstacles	784

EDUCATION SANTE

Maladies chroniques	218
Info. Diététique	113
Info médo-diététique	58

LANGUE ETRANGERE

Interprète	1 939
Comede	1 853
Accompagnateur	1 318
Téléphone ISM	119
Téléphone proche	41

38 langues étrangères

Anglais	1 723
Tamoul	1 249
Turc	430
Bengali	365
Russe	304
Soninke	153
Ourdou	105
Hindi	64
Kurde	59
Arabe	59
Lingala	52
Pular	34
Mongol	34
Farsi	28
Cinghalais	14
Espagnol	13
Créole	13
Diverses autres	567

CERTIFICATION ASILE

Taux d'accord Com. 81%

773 certificats Asile

Sri Lanka	240
Bangladesh	140
Turquie	60
Guinée Conakry	52
Congo RD	51
Côte d'Ivoire	36
Mauritanie	25
Russie/Tchéch.	22
Congo	18
Haïti	14
Cameroun	11
Divers autres	104

ETRANGERS MALADES

Taux d'accord Com. 75%	
1 ^{ère} demande	95
Renouvellement	78
Recours Gracieux	16
Recours Contentieux	150
dont Esp. Santé Droit	26
Exécution/réexamen	23

262 malades soutenus

Mali	43
Congo RD	42
Mauritanie	22
Cameroun	19
Algérie	15
Congo	12
Sénégal	11
Nigeria	9
Divers autres	71

PREVENTION

Bilans de santé = 2 790

- 82% des nouveaux patients

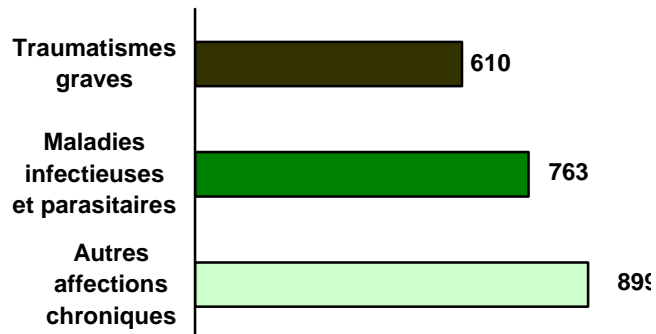
Patients à suivre (PAS) = 1 869

pour affection ou risque grave

- 79% Suivi en cours et 21% Revenus
- 38% de la FA et 50% des consultations

Education pour la santé = 389

- 218 consultations d'éducation thérapeutique et 171 consultations de diététique



Prise en charge File active par motif	FA n	En cours		Nouv. cas		Diag. Comede	Suivi		Suivi exter.	Fin de suivi *	
		n	%	n	07/06		Comede	n moy Cons		n	succès
Psycho-trauma	507	439	29%	249	+2%	80%	9 mois	5,2	31%	217	70%
Hépatite B	415	323	22%	168	+7%	51%	8 mois	4,1	61%	183	87%
Mal. cardio-vasc.	284	194	13%	119	-14%	21%	4 mois	4,4	73%	138	86%
Diabète	197	157	11%	105	+21%	21%	4 mois	4,4	75%	120	90%
Hépatite C	111	81	5%	54	=	44%	3 mois	3,6	77%	69	91%
Asthme	95	72	5%	43	+26%	2%	6 mois	4,9	74%	52	83%
Anguillulose int.	88	70	5%	54	+59%	100%	2 mois	3,6	1%	55	87%
Infection à VIH	47	30	2%	23	+5%	52%	3 mois	3,2	57%	21	90%
Bilharziose urin.	30	24	2%	11	-31%	82%	4 mois	3,5	13%	16	100%
Tuberculose	29	19	2%	12	-25%	50%	7 mois	3,1	100%	14	86%
Autres motifs	427	332	22%	195	+3%	48%	2 mois	2,8	60%	214	89%
Total PAS	1 869	1 480		979	+12%	49%	5 mois	5,1	55%	* 984	85%

* Fin de suivi (984 PAS)	Succès	Guérison	98	Relais médico-social	735	Retour volontaire au pays	2
	Echecs	Décès	0	Perdus de vue	148	Eloignement du territoire	1

Prévalence MED 01/07 (21 742)	Cas n	Sexe (F/H)	Age médiann	Diag pays	Taux de prévalence par région d'origine (p. 1000)								
					AFC	AFN	AFO	ASC	ASE	ASS	CAR	EUE	TOT
Psycho-trauma	1 325	41%	32 ans	5%	91	103	57	29	32	35	59	61	61
Hépatite B	1 122	17%	32 ans	6%	52	13	121	93	79	10	25	36	51
Mal. cardio-vasc.	908	42%	45 ans	39%	71	62	36	29	41	32	31	12	42
Diabète	634	31%	44 ans	48%	26	68	19	5	19	45	40	7	29
Anguillulose int.	423	6%	31 ans	1%	24	-	12	-	9	32	10	-	20
Hépatite C	323	36%	38 ans	9%	24	11	7	108	14	7	4	21	15
Asthme persist.	302	22%	35 ans	67%	8	22	23	5	14	16	5	4	14
Infection à VIH	268	58%	33 ans	6%	32	2	16	-	-	-	16	<1	13
Bilharziose urin.	247	3%	28 ans	1%	2	-	47	-	-	-	-	-	12
Tuberculose	173	20%	32 ans	5%	13	5	7	5	9	6	12	3	8
Total PAS	6 137	30%	34 ans	19%	349	396	372	407	327	191	205	156	282

AFC Afrique centrale, AFN Afrique du Nord, AFO Afrique de l'Ouest, ASC Asie centrale, ASE Asie de l'Est, ASS Asie du Sud, CAR Caraïbes, EUE Europe de l'Est, voir définition page 22

□ Les cases en vert clair signalent des occurrences supérieures à la moyenne (groupes à risque)

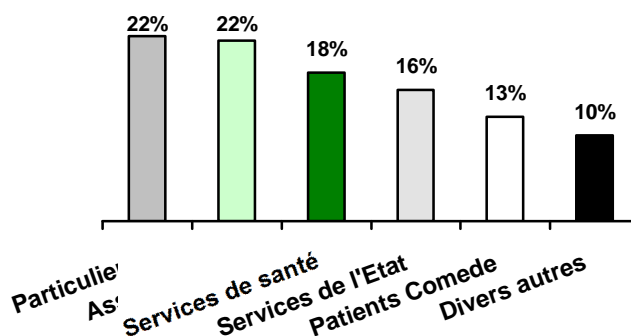
INFORMATION

Permanences téléphoniques

- 2 800 appels traités parmi 4 200 appels présentés à Bicêtre et Aubervilliers (Espace Santé Droit) et 200 méls traités

Publications et interventions

- 28 publications spécialisées
- 11 interventions publiques



Caractéristiques des permanences téléphoniques

Appelants ☎ appels enregistrés	n	%	Personne concernée					HORS IDF	Expertise			
			Fem.	AFC	AFN	AFO	EUE		AAS	ASI	SEJ	MED
Particuliers	474	22%	46%	21%	34%	19%	8%	18%	41%	4%	57%	23%
Associations	463	22%	39%	22%	19%	24%	12%	19%	24%	6%	63%	34%
Services santé	381	18%	40%	19%	17%	29%	11%	17%	32%	7%	49%	31%
Services Etat	336	16%	38%	22%	14%	30%	11%	21%	39%	12%	40%	25%
Patient Comede	268	13%	29%	41%	4%	43%	2%	2%	32%	6%	42%	32%
Avocat/Jurid.	82	4%	18%	18%	20%	33%	9%	9%	10%	7%	79%	42%
Total	2 142	100%	39%	24%	20%	27%	9%	16%	33%	4%	53%	29%

Fem. Femmes ; AFC Afrique centrale, AFN Afrique du Nord, AFO Afrique de l'Ouest, EUE Europe de l'Est ; HORS/IDF appels de régions autres que l'Ile-de-France ; AAS Accès aux soins ; ASI Procédure d'asile et certification ; SEJ Droit au séjour et certification ; MED Médecine.

Publications

- *Accès aux soins des étrangers, année zéro*, Dossier Maux d'exil n°18.
- *Accompagner les migrants face aux effets du déracinement et de l'exil*, Veisse A., La santé de l'homme n°392.
- *Au commencement était un frigidaire*, Baboulaz J-C., Maux d'exil n°19.
- *Comede : des consultations pour promouvoir la santé des exilés*, Delbecchi G., Rouleau-Favre F., Vescovacci K., La santé de l'homme n°392.
- *De l'accès aux soins des étrangers à la santé pour tous*, Geeraert J-P., Maux d'exil n°18.
- *Deux siècles d'histoire*, Volovitch-Tavares M-C., Maux d'exil n°19.
- *Diabète, migrations et précarité, une équation complexe*, Dossier Maux d'exil n°21.
- *Du travail social à l'action juridique*, Maille D., Plein Droit n°72.
- *Femmes et exilées, une double discrimination*, Dossier Maux d'exil n°20.
- *Femmes, exils et droit d'asile*, Lesselier C., Maux d'exil n°20.
- *Femmes exilées et violences spécifiques*, Aidan P., Djordjevic D., Maux d'exil n°20.
- *Femmes migrantes : de l'invisibilité à la surexposition*, Lacaze F., Maux d'exil n°20.
- *Femmes, soin et parcours d'exil*, Aidan P., Actes du colloque Terra Persécutions des femmes, Ed. du croquant.
- *Guide Comede 2008*, édition en partenariat Comede DGS Inpes.
- *Histoire de l'immigration, histoire des Français*, Dossier Maux d'exil n°19.
- *L'accès aux soins pour tous n'est pas une utopie*, Simonnot N., Maux d'exil n°18.
- *L'AFD, pour être acteur de sa santé*, Le Disez J., Maux d'exil n°21.
- *La Cité nationale de l'histoire de l'immigration : diffuser une histoire encore méconnue*, Héraud N., Maux d'exil n°19.
- *La maladie chronique, « un malheur de plus »*, Fleury F., Maux d'exil n°21.
- *La santé des femmes, sans frontières*, Beddock R., Maux d'exil n°20.
- *Le diabète, une maladie à prévenir d'urgence*, Vexiau P., Maux d'exil n°21.
- *Médecins sur la frontière*, Veisse A., Maux d'exil n°18.
- *Migrations et santé*, Veisse A., Aïna-Stanojevich E., Traité de santé Publique, Flammarion Médecine-Sciences.
- *Obstacles à l'ouverture des droits*, Le Comede., Maux d'exil n°18.
- *Petite histoire de la présence étrangère en France*, Regnard C., Maux d'exil n°19.
- *Repères sur la santé des migrants*, Aïna-Stanojevich E., Veisse A., La santé de l'homme n°392.
- *Une épidémie mondiale de diabète*, Besançon S., Maux d'exil n°21.
- *Vie privée, vie familiale et ADN*, Maille D., Migrations santé Alsace, n°56.

Interventions publiques

- Centres de santé, 47^e Congrès national, *Accès aux soins des étrangers*, Maille D.
- Cimade/Themis, Conférence européenne sur les mineurs, *Aspects psychologiques de l'enfermement*, Ondongh-Essalt.
- Collectif contre les double-violences faites aux femmes migrantes, Aidan P.
- Conférence de presse Inpes / Comede sur la parution du Guide 2008, Veisse A.
- Direct 8, *Santé des migrants*, Veisse A.
- ESD Cimade/Comede, *Inauguration*, Veisse A.
- HCR, Recherche-action sur les réfugiés vulnérables, Aidan P.
- MDM, Journées Mission France, *Droit au séjour des étrangers malades*, Veisse A.
- MDM, La réforme de l'immigration, *Les étrangers malades*, Maille D.
- RFI Priorité santé, *Migrants et VIH*, Veisse A.
- Ucij réunion publique, Immigration : où est le problème ? *Conditions de vie, conditions de résidence*, Maille D.

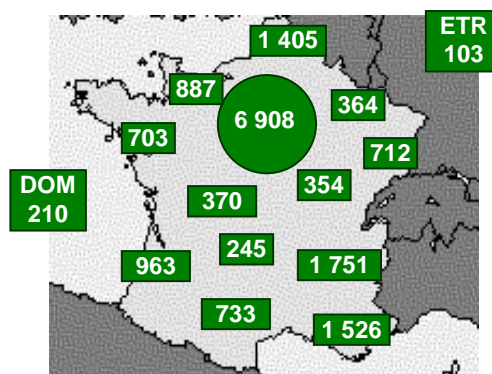
FORMATION

Guide Comede et Maux d'exil

- 42 234 diffusions du Guide Comede (25 000 diffusion initiale et 17 234 nouvelles commandes)
- 3 854 lecteurs réguliers de Maux d'exil

Formation et partenariats

- 36 demi-journées de formation pour 1 176 stagiaires
- 20 partenariats de recherche opérationnelle



Région	Guide Com.	Livret Bil.	Maux d'exil	Perm. Tél.
Alsace	4%	4%	2%	<1%
Aquitaine	5%	2%	2%	1%
Auvergne	1%	1%	2%	1%
Bas.-Normandie	1%	1%	1%	<1%
Bourgogne	1%	1%	2%	<1%
Bretagne	2%	2%	2%	1%
Centre	2%	3%	4%	1%
Champagne-Ar.	1%	<1%	1%	1%
DOM	1%	6%	4%	<1%
Franche-Comt.	1%	1%	1%	1%
Hte-Normandie	4%	2%	1%	1%
Ile-de-France	40%	40%	49%	84%

Région	Guide Com.	Livret Bil.	Maux d'exil	Perm. Tél.
Languedoc-Ro.	2%	3%	2%	1%
Lorraine	2%	5%	2%	1%
Midi-Pyrénées	2%	2%	3%	1%
Nord-Pas-de-C	7%	3%	3%	1%
PACA	8%	8%	6%	1%
Pays-de-la-Loir	2%	4%	3%	1%
Picardie	1%	2%	1%	1%
Poitou-Charent	1%	1%	1%	<1%
Rhône-Alpes	10%	10%	6%	2%
Autres & Etr.	2%	-	1%	1%

Effectif	17234	423849	3854	2087
-----------------	--------------	---------------	-------------	-------------

¹ Nouvelles commandes en 2005-2006 ² Début 2007 ³ Appels caractérisés ⁴ Premières commandes en 2006

Enseignement

- IFSI Foch, *Prise en charge des migrants*, Delbecchi G.
- IFSI Necker, *Accès aux soins*, Delbecchi G. *
- IFSI Necker, *Santé des migrants*, Lefebvre O. *
- IFS des Yvelines, *Intervenir auprès des migrants*, Veisse A.
- IFS des Yvelines, *Droit de la santé des étrangers*, Maille D.
- Université Clermont-Fd, DU PED, *Santé des migrants*, Veisse A.
- Université Genève Webster, RIDH, *Action du Comede*, Aidan P.
- Université Paris 7, IMEA/IAF, DU VIH, *Nord-Sud*, Veisse A.
- Université Paris 7, M2 Migrations, *Santé des étrangers*, Maille D.
- Un. Tours, DU Education pour la santé, Vescovacci K. et Aidan P.

Recherche et partenariats

- Anafé, Assistance aux frontières pour les étrangers.
- ANRS, Groupe migrants, VIH et hépatites.
- ANRS/ministère santé/Sidaction, Tests rapides VIH.
- ASPBD/AOI, Accès aux soins bucco-dentaires.
- CFDA, Coordination française pour le droit d'asile.
- Collectif interassociatif Droit au compte bancaire
- Collectif interassociatif Outre-mer.
- Collectif Protection sociale des étrangers et précaires
- Conférence régionale de santé, PRSP.
- Dases, Groupe migrants et tuberculose.
- DGS, Programme national de lutte contre le VIH.
- DGS, Evolution des Médicaments non utilisés (MNU).
- DGS, Visite de prévention bénéficiaires AME.
- Drees, Santé et soins des bénéficiaires de l'AME.
- Graf, Groupe asile femmes.
- Inpes, Communication VIH migrants
- Interprétariat et santé, Comede/DGS/ISM/MDM.
- ODSE, Observatoire du droit à la santé des étrangers.
- Picum, Heath project on undocumented migrants in Europe.
- Rapport Yéni, Recommandations Prise en charge VIH.

Formation professionnelle

- Bicêtre, School of international training, *Migrations et santé* (1/20) *
- Evry, Association Française contre les Myopathies, *Prise en charge des migrants* (2/24)
- Grenoble, Ateliers Santé Ville, *Droit de la santé des étrangers* (1/50)
- Lyon, MDM, Mission France, *Droit de la santé des étrangers* (2/20)
- Paris, AP-HP, HAD, *Droit de la santé des étrangers* (2/21)
- Paris, Points Emeraude, CHU Necker, *Droit de la santé* (1/30)
- Paris, Cresif, Personnes SDS, *Approche géopolitique des publics* (3/12) *
- Paris, FN hébergement VIH, *Droit de la santé des étrangers* (1/16)
- Paris, Gisti/Comede stage national, *Protection sociale des étrangers* (10/24) *
- Paris, Journées Samu Social, *Diabète et précarité*, (1/120).
- Paris, MDM, Mission France, *Droit de la santé des étrangers* (1/30)
- Paris, Médecins d'Afrique, *Prise en charge des migrants* (1/25)
- Paris, SFLS, *Accès aux droits, accès aux soins* (1/21) *
- Strasbourg, ENSP, *Procédure Etrangers malades* (1/12) *
- Toulon, Codes, Journées de promotion de la santé, *Guide Comede 2008 et Répertoire PACA* (1/150).
- Toulon, PromoSoins, Rencontres régionales PACA, *Santé globale et accès aux soins* (2/100).
- Tours, CHU, *Droit de la santé des étrangers* (4/22)
- Vaucresson, PJJ, *Prise en charge des migrants* (1/8)

* formation déjà effectuée l'année précédente